

**AVIS D'ENQUETE**

**COMMUNES DE ACLENS, BELMONT-SUR-LAUSANNE, BOURG-EN-LAVAU, BREMBLENS, BUSSIGNY, CHAVANNES-PRES-RENE, CHESEAUX-SUR-LAUSANNE, CHIGNY, CRISSIER, CUGY, DENGES, ECHANDENS, ECHICHENS, ECUBLENS, EPALINGES, FROIDEVILLE, GOLLION, JOUXTENS-MEZERY, LAUSANNE, LE MONT-SUR-LAUSANNE, LONAY, LUTRY, MEX, MONTPREVEYRES, MORGES, MORRENS, PAUDEX, PREVERENGES, PRILLY, PULLY, RENENS, ROMANEL-SUR-LAUSANNE, ROMANEL-SUR-MORGES, SAINT-SULPICE, SAVIGNY, SERVION, SULLENS, TOLOCHENAZ, VAUX-SUR-MORGES, VILLARS-SAINTE-CROIX, VUFFLENS-LA-VILLE, VUFFLENS-LE-CHATEAU ET VULLIERENS.**

Une enquête publique est ouverte sur la demande d'autorisation de méthodes spéciales de la société GEOOL SA et Ville de Lausanne pour la réalisation d'une campagne de prospection géophysique.

Le projet vise à améliorer la connaissance du sous-sol afin de planifier l'exploitation de la géothermie profonde dans la région de Lausanne. La campagne de prospection géophysique s'étend sur 170 km<sup>2</sup> et concerne 43 communes. Les mesures sont prévues uniquement sur des routes ou des chemins existants, dont la majorité se situe sur le domaine public. Toutefois, certaines parcelles privées sont concernées et des autorisations doivent être obtenues avec les propriétaires avant le démarrage des travaux.

Le dossier contient un rapport technique détaillant notamment la méthode utilisée, le planning de réalisation et la liste des parcelles concernées, ainsi qu'une carte détaillée des travaux par commune.

La procédure directrice est définie par l'article 24 de la loi sur les ressources naturelles du sous-sol du 11 décembre 2018.

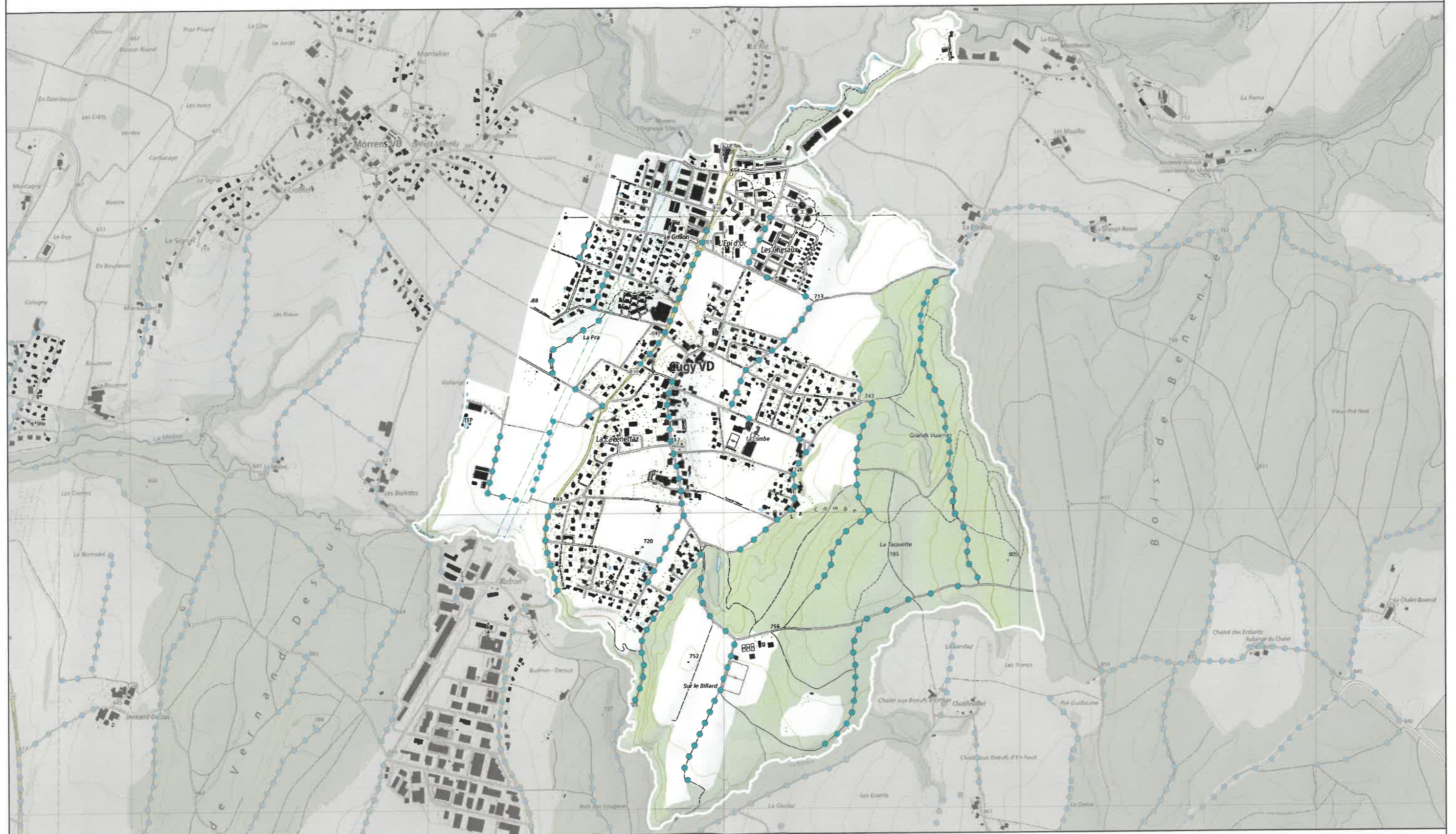
Le dossier peut être consulté aux greffes municipaux des Communes de Aclens, Belmont-sur-Lausanne, Bourg-en-Lavaux, Bremblens, Bussigny, Chavannes-près-Renens, Cheseaux-sur-Lausanne, Chigny, Crissier, Cugy, Denges, Echandens, Echichens, Ecublens, Epalinges, Froideville, Gollion, Jouxten-Mézery, Lausanne, Le Mont-sur-Lausanne, Lonay, Lutry, Mex, Montpreveyres, Morges, Morrens, Paudex, Préverenges, Prilly, Pully, Renens, Romanel-sur-Lausanne, Romanel-sur-Morges, Saint-Sulpice, Savigny, Servion, Sullens, Tolochenaz, Vaux-sur-Morges, Villars-Sainte-Croix, Vufflens-la-Ville, Vufflens-le-Château, Vullierens ainsi qu'après de la Direction générale de l'environnement (Av. de Valmont 30b, 1014 Lausanne),

**du 10 septembre au 10 octobre 2024**

Les interventions doivent être consignées soit sur la feuille d'enquête, soit adressées par pli recommandé aux greffes communaux ou à la Direction générale de l'environnement, dans le délai indiqué.

**Direction générale de l'environnement**  
Direction des ressources et du patrimoine naturels  
Division géologie, sols, déchets et eaux souterraines

# Cugy (VD)



## Légende

- Points vibrés (sources)

Fond de carte : SwissTopo

0

1000

2000 m



# Cugy (VD)



## Légende

- Géophones (mesures)

Fond de carte : SwissTopo

0

1000

2000 m

